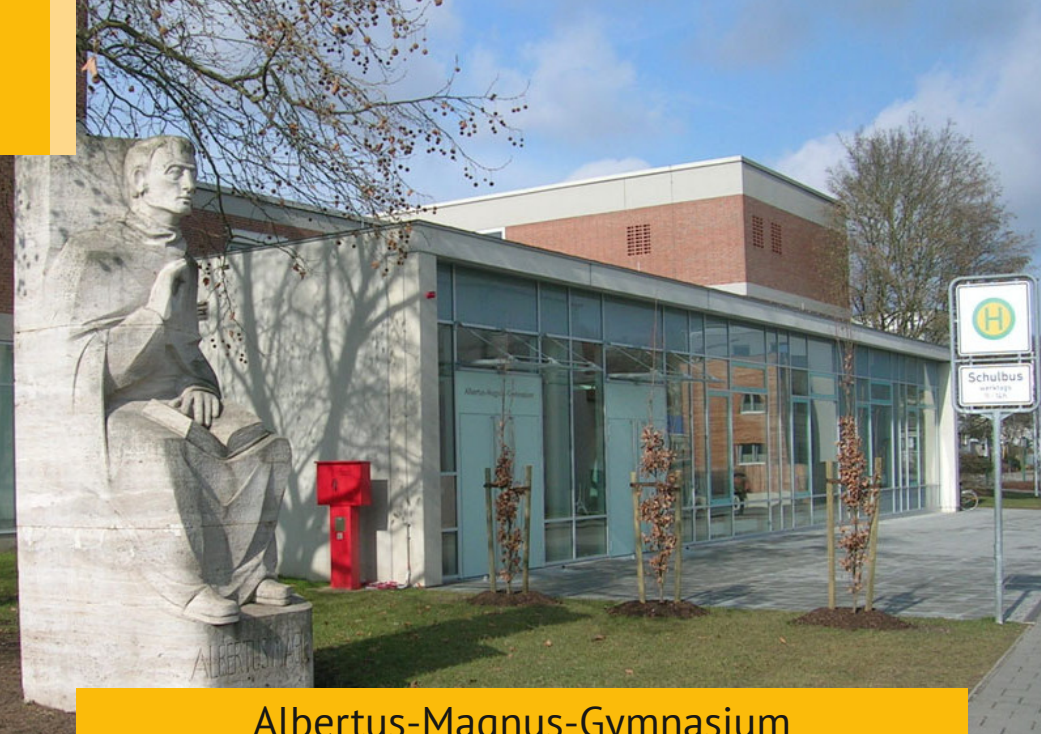


Die **Gymnasien**
aus **Regensburg**
Stadt und Land
stellen sich vor

25 | 26





Albertus-Magnus-Gymnasium

<i>Schülerzahl</i>	Gesamt: 736		Männlich: 435	Weiblich: 301
<i>Ausbildungsrichtungen</i>	Humanistisch (HG)	Sprachlich (SG)	Naturwissenschaftlich-technologisch (NTG)	
<i>Sprachenfolgen</i>	L-E-Gr oder E-L-Gr	L-E-F oder E-L-F	L-E oder E-L	
Italienisch spätbeginnend ab Jahrgangsstufe 11				
<i>Mittagsverpflegung</i>	Ja			
<i>Nachmittagsbetreuung</i>	Offene Ganztagschule			



ALBERTUS MAGNUS
GYMNASIUM

Wichtige Termine	
Infoveranstaltung zum Übertritt	s. Homepage
Tag der offenen Tür	s. Homepage
Anmeldezeitraum	11. – 13.05.2026

Albertus-Magnus-Gymnasium, Regensburg

Hans-Sachs-Str. 2
93049 Regensburg
0941 507 40 42
amg@schulen.regensburg.de
<https://www.amg-regensburg.de>



Albrecht-Altdorfer-Gymnasium

Schülerzahl

Gesamt: 916

Männlich: 457

Weiblich: 459

Ausbildungsrichtungen

Humanistisch (HG)

Neusprachlich (SG)

Naturwissenschaftlich-
technologisch (NTG)

Sprachenfolgen

E-L-Gr oder L-E-Gr

E-L-F oder L-E-F

E-L oder L-E

Spanisch spätbeginnend ab Jahrgangsstufe 11

Mittagsverpflegung

Ja

Nachmittagsbetreuung

Offene Ganztagsschule



Albrecht-Altdorfer-Gymnasium, Regensburg

Minoritenweg 33

93047 Regensburg

0941 507 40 22

aag@schulen.regensburg.de

<https://regensburg-aag.de>

Wichtige Termine

**Infoveranstaltung
zum Übertritt**

s. Homepage

Tag der offenen Tür

s. Homepage

Anmeldezeitraum

11. – 13.05.2026



Goethe-Gymnasium

Schülerzahl

Gesamt: 1360

Männlich: 780

Weiblich: 580

Ausbildungsrichtungen

Naturwissenschaftlich-
technologisch (NTG)

Sprachlich (SG)

Sprachenfolgen

E-L oder E-F

E-L-F

Spanisch spätbeginnend ab Jahrgangsstufe 11

Mittagsverpflegung

Ja

Nachmittagsbetreuung

Offene Ganztagschule



Wichtige Termine

Infoveranstaltung zum Übertritt

s. Homepage

Tag der offenen Tür

s. Homepage

Anmeldezeitraum

11. – 13.05.2026

Goethe-Gymnasium, Regensburg

Goethestraße 1

93049 Regensburg

0941 507 40 52

goethe-gymnasium@schulen.regensburg.de

<https://goegy.de>



Gymnasium der Regensburger Domspatzen

Schülerzahl	Gesamt: 375	Männlich: 288	Weiblich: 87
Ausbildungsrichtungen	Musisch (MuG)	Naturwissenschaftlich-technologisch (NTG)	
Sprachenfolgen	E-L Französisch spätbeginnend ab Jahrgangsstufe 11		
Mittagsverpflegung	Ja		
Nachmittagsbetreuung	Offene Ganztagsschule bis 16.30 Uhr (Verlängerung bis 18 Uhr möglich)		

Wichtige Termine	
Digitale Infoveranstaltung „SpatzenZOOM“	24.01.2026, 14 Uhr
Tag der offenen Tür	24.01.2026, 11:00 – 14:00 Uhr
Anmeldezeitraum	11. – 13.05.2026



Gymnasium der Regensburger Domspatzen, Regensburg
 Reichsstraße 22
 93055 Regensburg
 0941 796 20
info@domspatzen.de
<https://www.domspatzen.de/gymnasium.html>



Privat-Gymnasium Pindl

Schülerzahl

Gesamt: 560

Männlich: 311

Weiblich: 249

Ausbildungsrichtungen

Naturwissenschaftlich-
technologisch (NTG)

Sprachlich (SG)

Sprachenfolgen

E-F oder E-L
Spanisch spätbeginnend ab Jahrgangsstufe 11

E-F-Sp oder E-L-Sp

Mittagsverpflegung

Ja

Nachmittagsbetreuung

Offene Ganztagsschule, Gebundene Ganztagsschule

Wichtige Termine

Infoveranstaltung zum Übertritt

s. Homepage

Tag der offenen Tür

s. Homepage

Anmeldezeitraum

11. – 13.05.2026

Privat-Gymnasium Pindl, Regensburg

Dr.-Johann-Maier-Str. 2

93049 Regensburg

0941 29 75 70

info@schulen-pindl.de

<https://www.gymnasium-pindl.de>



St. Marien-Gymnasium

Schülerzahl

Gesamt: 717

Männlich: 0

Weiblich: 717

Ausbildungsrichtungen

Sprachlich (SG)

Wirtschafts-
wissenschaftlich (WWG)

Sprachenfolgen

E-L-F

E-L oder E-F

Spanisch spätbeginnend ab Jahrgangsstufe 11

Mittagsverpflegung

Ja

Nachmittagsbetreuung

Offene Ganztagsschule

Wichtige Termine

**Infoveranstaltung
zum Übertritt**

s. Homepage

Tag der offenen Tür

s. Homepage

Anmeldezeitraum

11. – 13.05.2026

Online ab Ende Januar für die künftigen 5. Klassen im Schuljahr 2026/27 über unsere Homepage. Alle weiteren Termine werden nach getätigter Voranmeldung schriftlich bekannt gegeben. Anmeldungen während des Schuljahres sind ganzjährig möglich.



**St. Marien-Gymnasium der Schulstiftung der
Diözese Regensburg**

Stützpunktschule – Schwimmen mit eigenem
Hallenbad

Helenenstraße 2

93047 Regensburg

0941 297 30 22

gymnasium@marienschulen.de

www.marienschulen.de/gymnasium



SIS Swiss International School Regensburg

Schülerzahl

Gesamt: 115

Männlich: 61

Weiblich: 54

Ausbildungsrichtungen

Sprachlich (SG)

Sprachenfolgen

E/D (bilingual) – F – Sp

Mittagsverpflegung

Ja

Nachmittagsbetreuung

Gebundene Ganztagschule



Wichtige Termine

Infoveranstaltung zum Übertritt

s. Homepage

Tag der offenen Tür

s. Homepage

Anmeldezeitraum

11. – 15.05.2026

SIS Swiss International School Regensburg

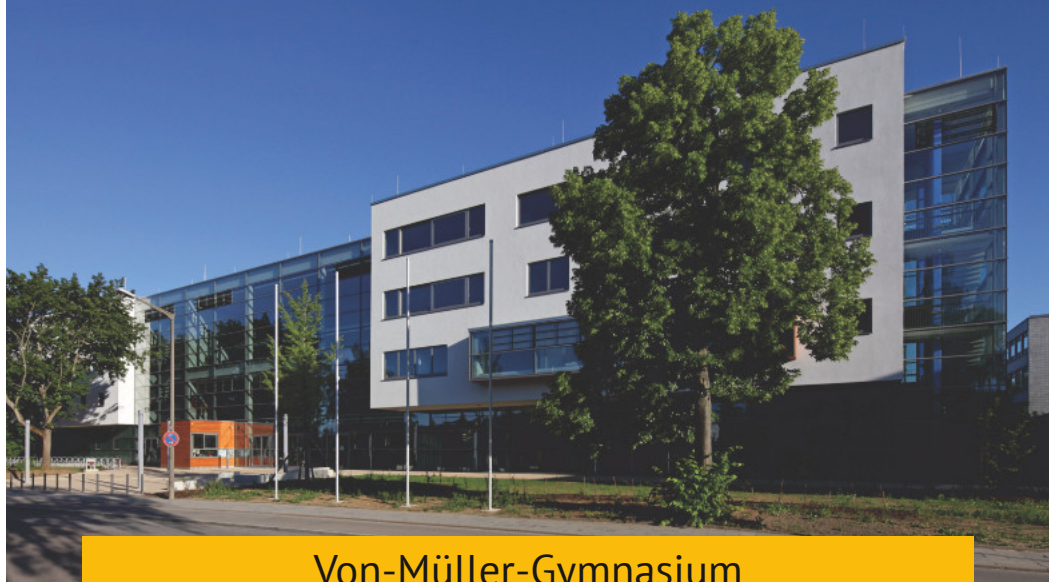
Klosterackerweg 1

93049 Regensburg

0941 99 25 93 00

info.regensburg@swissinternationalschool.de

www.swissinternationalschool.de



Von-Müller-Gymnasium

Schülerzahl	Gesamt: 678	Männlich: 213	Weiblich: 465
Ausbildungsrichtungen	Sozialwissenschaftlich (SWG)	Sprachlich (SG)	Musisch (MuG)
Sprachenfolgen	E-F oder E-L	E-F-Sp oder E-L-Sp	E-L
Mittagsverpflegung	Ja		
Nachmittagsbetreuung	Offene Ganztagschule		



Wichtige Termine	
Infoveranstaltung zum Übertritt	siehe Homepage
Tag der offenen Tür	siehe Homepage
Anmeldezeitraum	11. – 13.05.2026

Von-Müller-Gymnasium, Regensburg

Erzbischof-Buchberger-Allee 21
 93051 Regensburg
 0941 507 24 92
vmg@schulen.regensburg.de
www.regensburg.de/vmg



Werner-von-Siemens-Gymnasium

Schülerzahl

Gesamt: 1265

Männlich: 687

Weiblich: 578

Ausbildungsrichtungen

Naturwissenschaftlich-
technologisch (NTG)

Wirtschafts-
wissenschaftlich (WWG)

Sprachlich (SG)

Sprachenfolgen

E-F E- L F- E
Spanisch spätbeginnend ab Jahrgangsstufe 11

E-L-Sp E-F-Sp
F-E-Sp

Mittagsverpflegung

Ja

Nachmittagsbetreuung

Offene Ganztagschule

Wichtige Termine

Infoveranstaltung zum Übertritt

siehe Homepage

Tag der offenen Tür

siehe Homepage

Anmeldezeitraum

11. – 13.05.2026

Werner-von-Siemens-Gymnasium, Regensburg

Brennesstraße 4

93059 Regensburg

0941 507 40 82

siemensgymnasium@schulen.regensburg.de

www.siemensgymnasium.de

www.wsg.schulen.regensburg.de



Gymnasium Lappersdorf

Schülerzahl	Gesamt: 973	Männlich: 522	Weiblich: 451
Ausbildungsrichtungen	Naturwissenschaftlich- technologisch (NTG)	Sprachlich (SG)	
Sprachenfolgen	E-F oder E-L	E-L-It oder E-F-It	
Spanisch spätbeginnend ab Jahrgangsstufe 11			
Mittagsverpflegung	Ja		
Nachmittagsbetreuung	Offene Ganztagschule		



Gymnasium Lappersdorf

Am Sportzentrum 2
 93138 Lappersdorf
 0941 29 84 93 30
sekretariat@gymnasium-lappersdorf.de
<https://www.gymnasium-lappersdorf.de>

Wichtige Termine

Infoveranstaltung zum Übertritt	s. Homepage
Tag der offenen Tür	s. Homepage
Anmeldezeitraum	11. – 13.05.2026



Gymnasium Neutraubling

Schülerzahl

Gesamt: 1528

Männlich: 796

Weiblich: 732

Ausbildungsrichtungen

Naturwissenschaftlich-
technologisch (NTG)

Sprachlich (SG)

Wirtschaftswissen-
schaftlich (WWG)

Sprachenfolgen

E-L oder E-F

E-L-F

E-L oder E-F

Italienisch spätbeginnend ab Jahrgangsstufe 11

Mittagsverpflegung

Ja

Nachmittagsbetreuung

Offene Ganztagschule



GYMNASIUM NEUTRAUBLING
gemeinsam neugierig

Wichtige Termine

Infoveranstaltung zum Übertritt

s. Homepage

Tag der offenen Tür

s. Homepage

Anmeldezeitraum

11. – 13.05.2026

Gymnasium Neutraubling

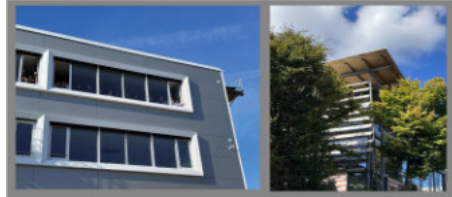
Gregor-Mendel-Straße 5

93073 Neutraubling

09401 52 25 10

direktorat@gymnasium-neutraubling.de

<https://www.gymnasiumneutraubling.de>



Gymnasium Parsberg

Schülerzahl

Gesamt: 890

Männlich: 412

Weiblich: 478

Ausbildungsrichtungen

Naturwissenschaftlich-
technologisch (NTG)

Sprachlich (SG)

Sprachenfolgen

E-F oder E-L

E-F-Sp oder E-L-Sp

Französisch bzw. Spanisch spätbeginnend möglich

Mittagsverpflegung

Ja

Nachmittagsbetreuung

Offene Ganztagsschule

Wichtige Termine

Infoveranstaltung zum Übertritt

s. Homepage

Tag der offenen Tür

s. Homepage

Anmeldezeitraum

11. – 15.05.2026

Gymnasium Parsberg

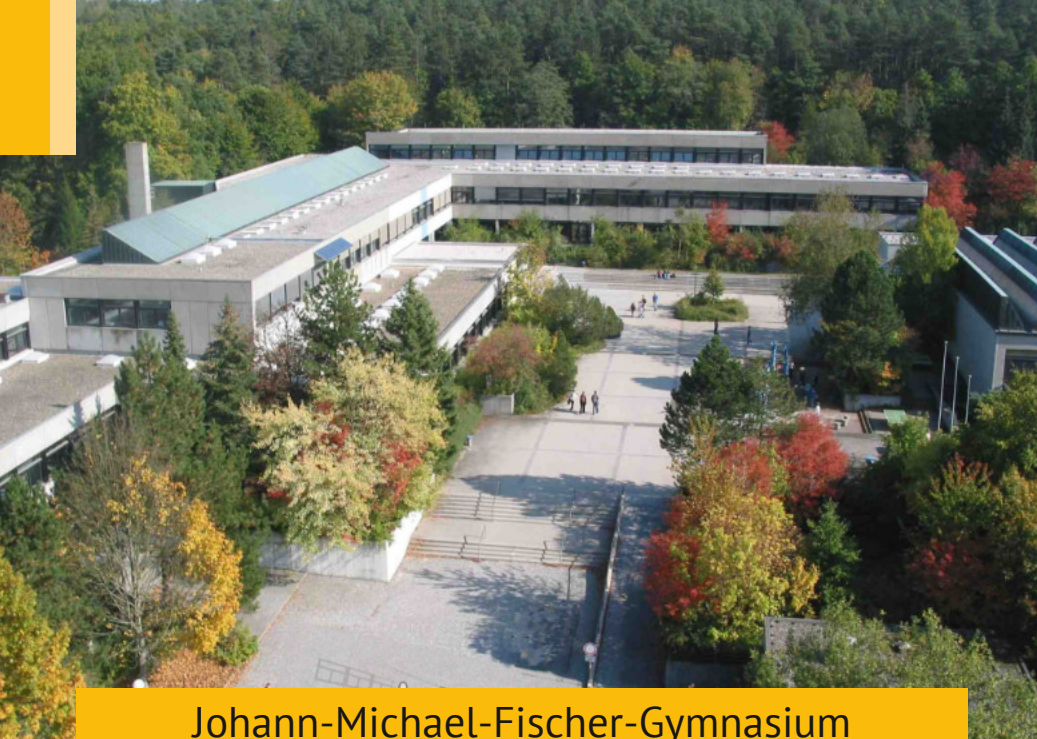
Aschenbrennerstraße 10

92331 Parsberg

09492 601 00 50

hs@gymnasium-parsberg.de

<http://www.gymnasium-parsberg.de>



Johann-Michael-Fischer-Gymnasium

Schülerzahl

Gesamt: 1104

Männlich: 513

Weiblich: 591

Ausbildungsrichtungen

Naturwissenschaftlich-
technologisch (NTG)

Sozialwissenschaftlich
(SWG)

Sprachlich (SG)

Sprachenfolgen

E-F oder E-L
Spanisch spätbeginnend ab Jahrgangsstufe 11

E-F-Sp oder E-L-Sp

Mittagsverpflegung

Ja

Nachmittagsbetreuung

Offene Ganztagsschule



Wichtige Termine

**Infoveranstaltung
zum Übertritt**

s. Homepage

Tag der offenen Tür

s. Homepage

Anmeldezeitraum

11. – 15.05.2026

**Johann-Michael-Fischer-Gymnasium,
Burglengenfeld**

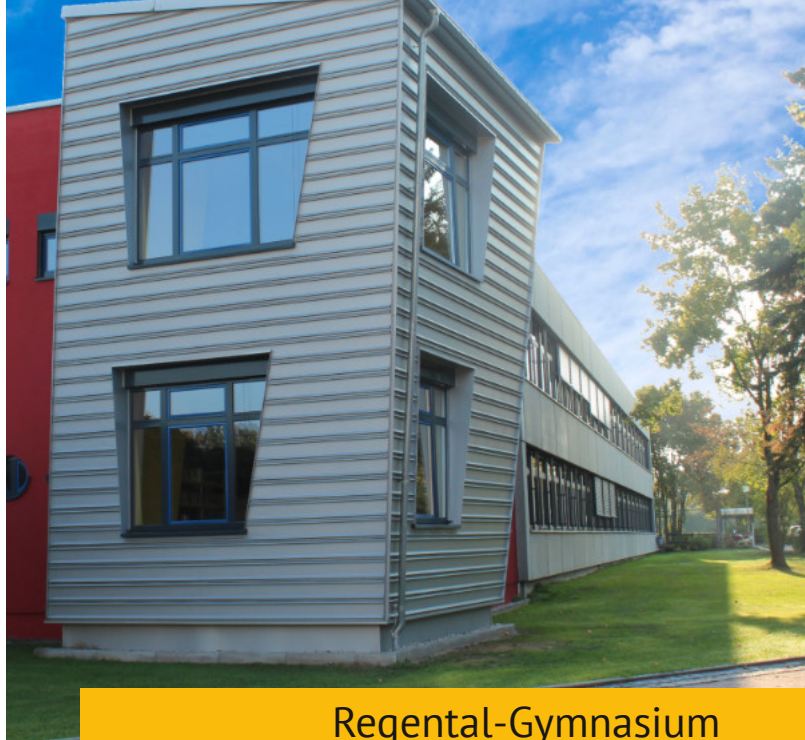
Johannes-Kepler-Straße 4

93133 Burglengenfeld

09471 31993 300

sekretariat@jmf-gymnasium.de

<http://www.jmf-gym.org>



Regental-Gymnasium

Schülerzahl	Gesamt: 738	Männlich: 367	Weiblich: 371
Ausbildungsrichtungen	Naturwissenschaftlich- technologisch (NTG)	Wirtschaftswissen- schaftlich (WWG)	Sprachlich (SG)
Sprachenfolgen	E-L oder E-F		E-L-F
Mittagsverpflegung	Ja		
Nachmittagsbetreuung	Offene Ganztagsschule		

Wichtige Termine

Infoveranstaltung zum Übertritt	s. Homepage
Tag der offenen Tür	s. Homepage
Anmeldezeitraum	11. – 15.05.2026

Regental-Gymnasium, Nittenau

Jahnweg 22
 93149 Nittenau
 09436 94120
sekretariat@regental-gymnasium.de
<http://www.regental-gymnasium.de>

Ansprechpartner für übergeordnete Fragen

Dienststelle des Ministerialbeauftragten für die Gymnasien in der Oberpfalz

Weinweg 4

93049 Regensburg

0941 507 1092

mb-gym-opf@schulen.regensburg.de

[https://www.km.bayern.de/ministerium/
institutionen/ministerialbeauftragte-gymnasium/
oberpfalz.html](https://www.km.bayern.de/ministerium/institutionen/ministerialbeauftragte-gymnasium/oberpfalz.html)

Staatliche Schulberatungsstelle für die Oberpfalz

Weinweg 2

93049 Regensburg

0941 22036

info@sbopf.de

[http://www.schulberatung.bayern.de/schulbera-
tung/oberpfalz/](http://www.schulberatung.bayern.de/schulberatung/oberpfalz/)

Verantwortlich für die Erstellung der Broschüre:

Albrecht-Altdorfer-Gymnasium, Minoritenweg 33,
93047 Regensburg, aag@schulen.regensburg.de